



MAGYAR
KÖZÚT
MÉRNÖKSÉG FEJLESZTÉSI KONCEPCIÓ
NONPROFIT ZRT.

Fényi István Tamás
2019.05.16



A Magyar Közút Nzrt. tevékenysége



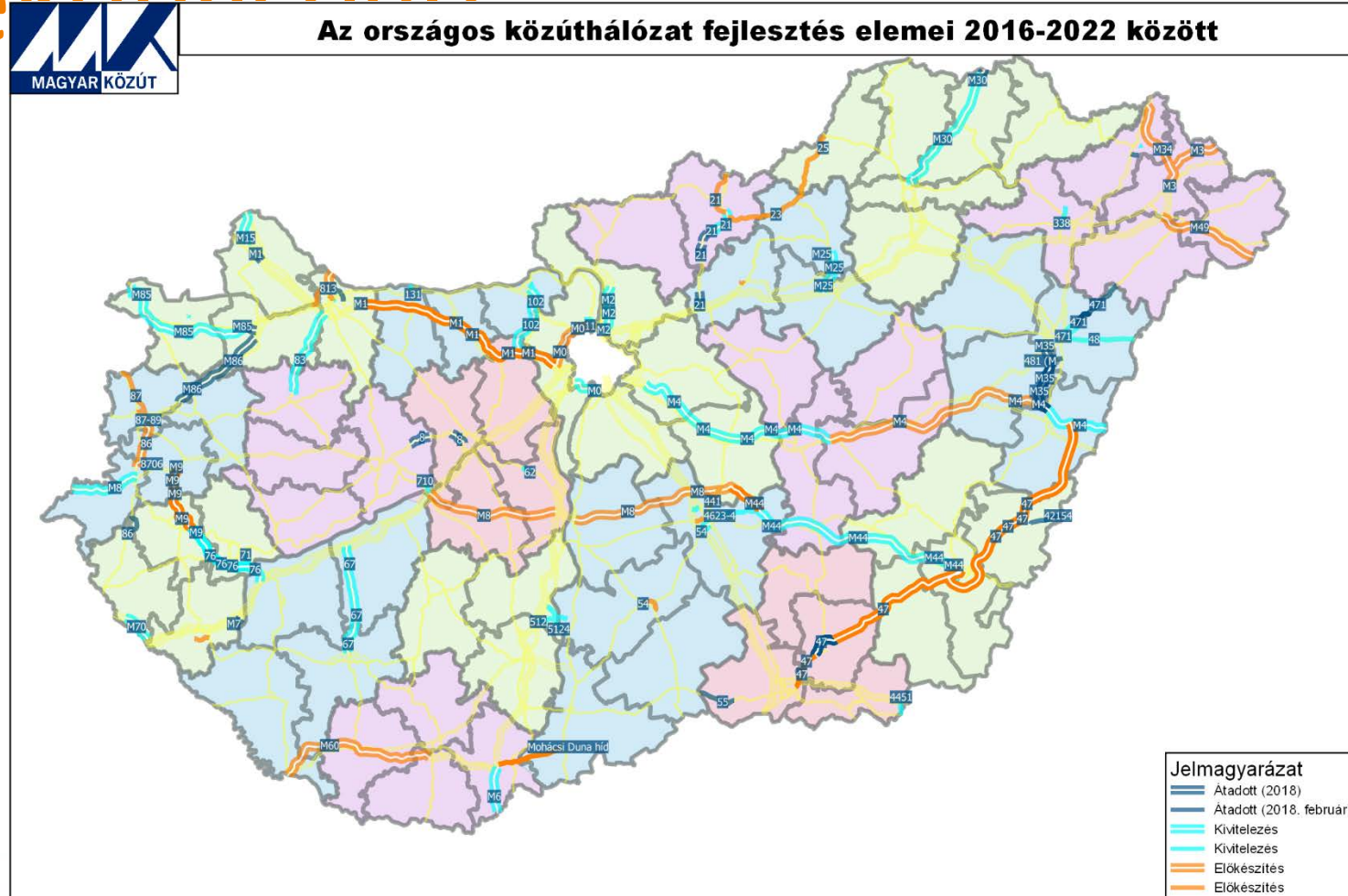
Az országos közúthálózat fejlesztés elemei 2016-2022 között

Jelen:

- ~32.000 km közúthálózat
- 136 pihenőhely
- ~1.000 km kerékpárútkezelés

Jövő:

- ~650 km útfejlesztés
- ~2.000 km kerékpárút fejlesztés
(külterület, OTRT nyomvonal)



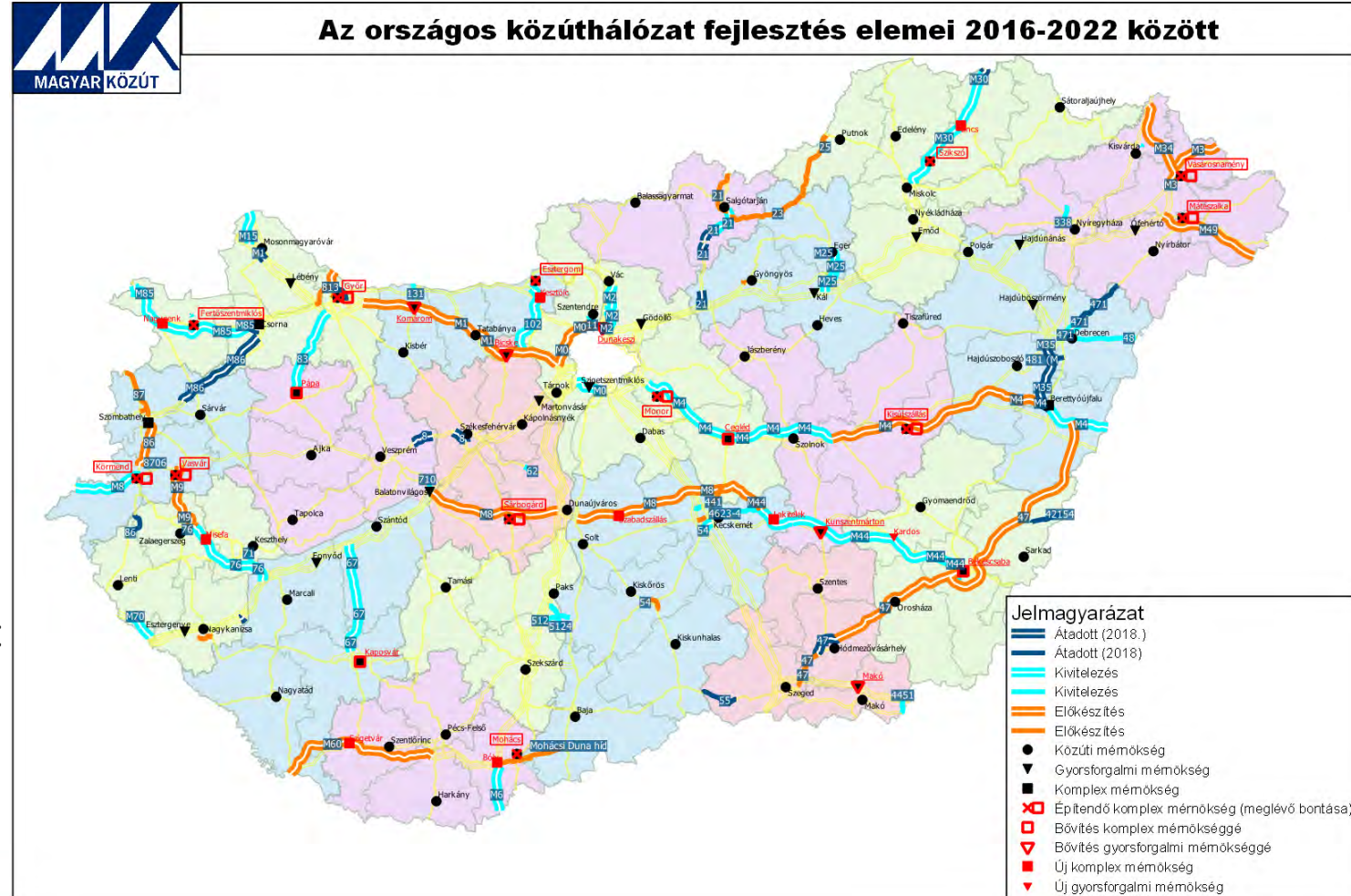
...és ami mögötte van

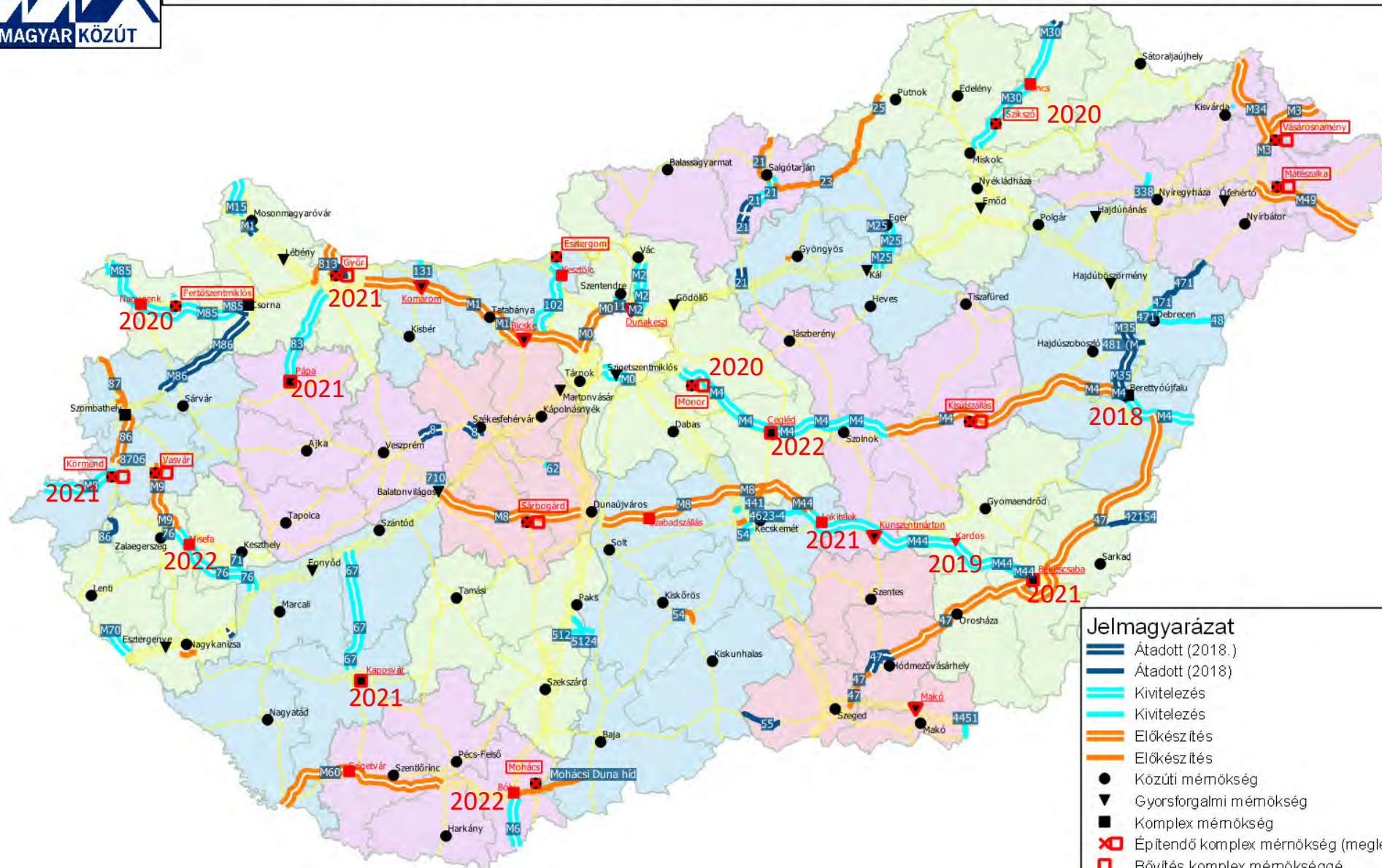
Jelen:

- 93 db mérnökség

Jövő:

- 2022-ig 14 db mérnökségfejlesztés
 - 3 db új építés
 - 7+2 db új mérnökség, régi helyett
 - 2 db meglévő bővítés





Jelmagyarázat

-  Átadott (2018.)
-  Átadott (2018.)
-  Kivitelezés
-  Kivitelezés
-  Előkészítés
-  Előkészítés
-  Közúti memőkség
-  Gyorsforgalmi memőkség
-  Komplex memőkség
-  Építendő komplex mernőkség (meglévő bontása)
-  Bővítés komplex memőkséggé
-  Bővítés gyorsforgalmi memőkséggé
-  Új komplex memőkség
-  Új gyorsforgalmi memőkség

Projekt=út+mérvők

Mérvőkési telep tervezése az út tervezésével egy időben

Együttműködés a beruházóval

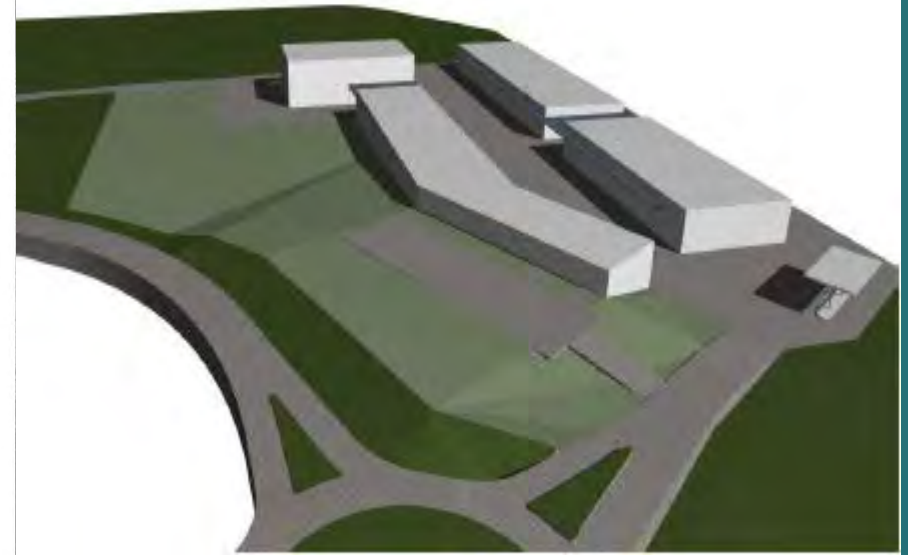
Tervek véleményezése (nagy erőforrásszükséglet)

NIF forrás:

- Épületek
- Beépített bútorzat

MK forrás:

- Gépek
- Bútorok
- Szerszámok



Lehetőségek

Meglévő mérnökség átalakítása, bővítése

Cegléd, Békéscsaba,

Pápa, Kaposvár

Új mérnökségi telep kialakítása

- Régi telep megszüntetésével
Berettyóújfalu, Encs (~~Szikszó~~), Monor
- Szervezetbővülés
Kardos, Lakitelek, Misefa



Elvárások

Új UME kiadása folyamatban (dupla terjedelem)

Korszerű épületenergetika

Helykijelölés:

- Elérési szintidő biztosítása
- Megfelelő területbiztosítás

Üzemszerű működés:

- Szociális igények
- Géppark

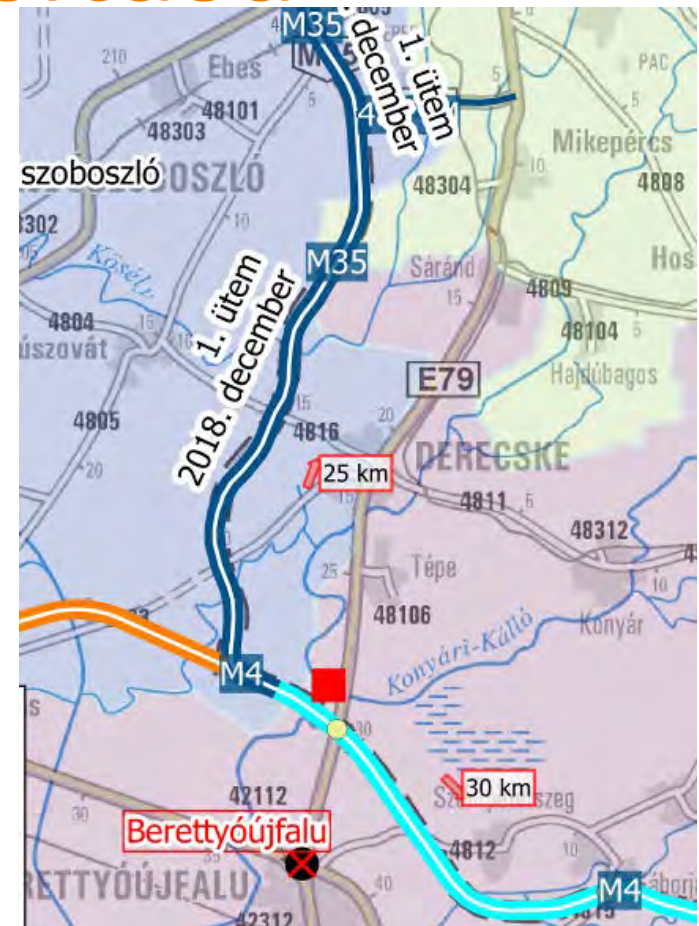


Elérési szintidő biztosítása

OKKSZ előírás

Társadalmi elvárás

→ Gyorsforgalmi csomópont közelében



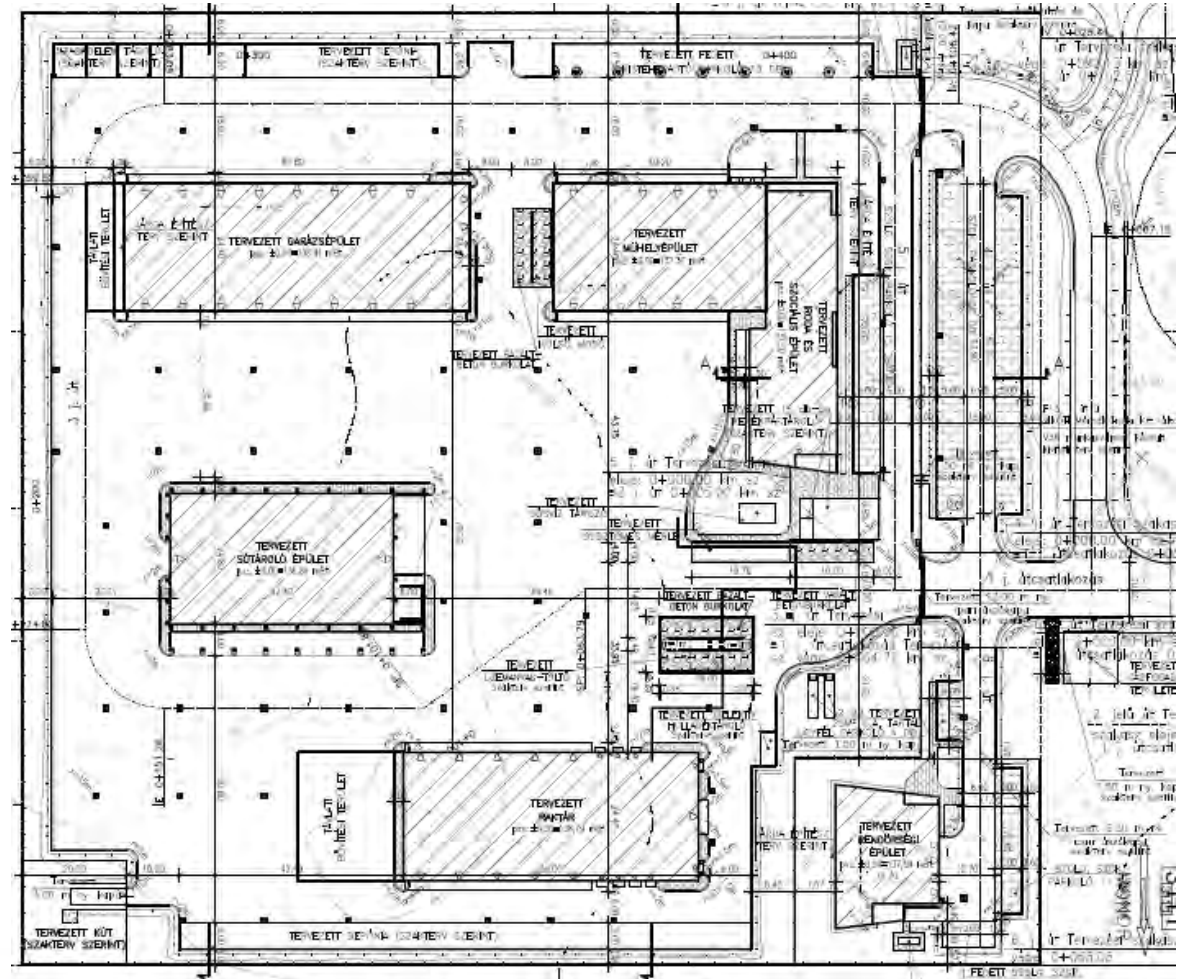
Szolgáltatási osztály Szórási munka megkezdésének időpontja az észleléstől számítva (óra) Szórási munka időtartama (óra)

I.	0,5-1,0	2,0-4,0
II.	1,0-2,0	4,0-6,0
III.	2,0-3,0	4,0-8,0
IV-V.	4,0-5,0	6,0-24,0

Megfelelő területbiztosítás

5 (7) hektár minimális terület

- Megfelelő domborzati, vízrajzi adottságok
- Rendelkezésre álló közművek
- Épületek helybiztosítása
 - Iroda, szociális épület
 - Hidegraktár
 - Sótároló
 - Garázs
 - Fedett szín
 - Üzemanyagkút
 - Hídmérleg
- Nyerges szerelvények mozgásának biztosítása
- Ömlesztett anyag tárolás
- Szalagkorlát...stb tárolása



Sótároló

Megfelelő méretű manipulációs terület

Megfelelő felrakodási körülmények (kombinált gépek)

Megfelelő magasság (8,5 m)

Áthajtási lehetőség

Megfelelő tárolási kapacitás

- Só (4.000 t)
- Oldat (3x20 m³+5m³ kever



Garázs

Növekvő tehergépkocsi méretek

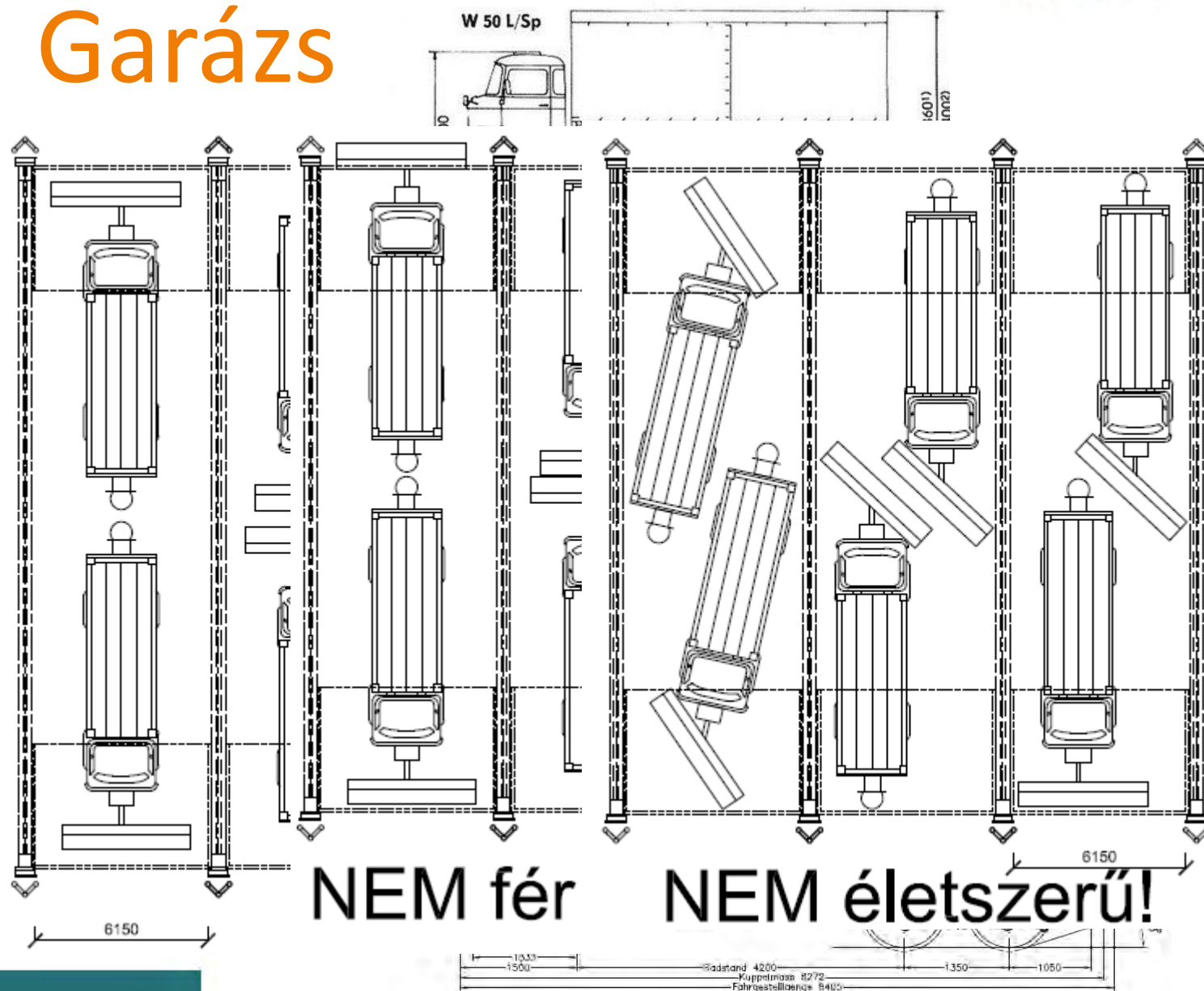
- IFA - 7250 mm
- Renault Kerax - 7888 mm*
- Mercedes Arocs - 8405 mm*

Tehergépkocsi + eke + sószóróadapt

Megfelelő kapacitás

Megfelelő méret

- 6 m széles kapunyílás
- 25 m széles befoglaló méret



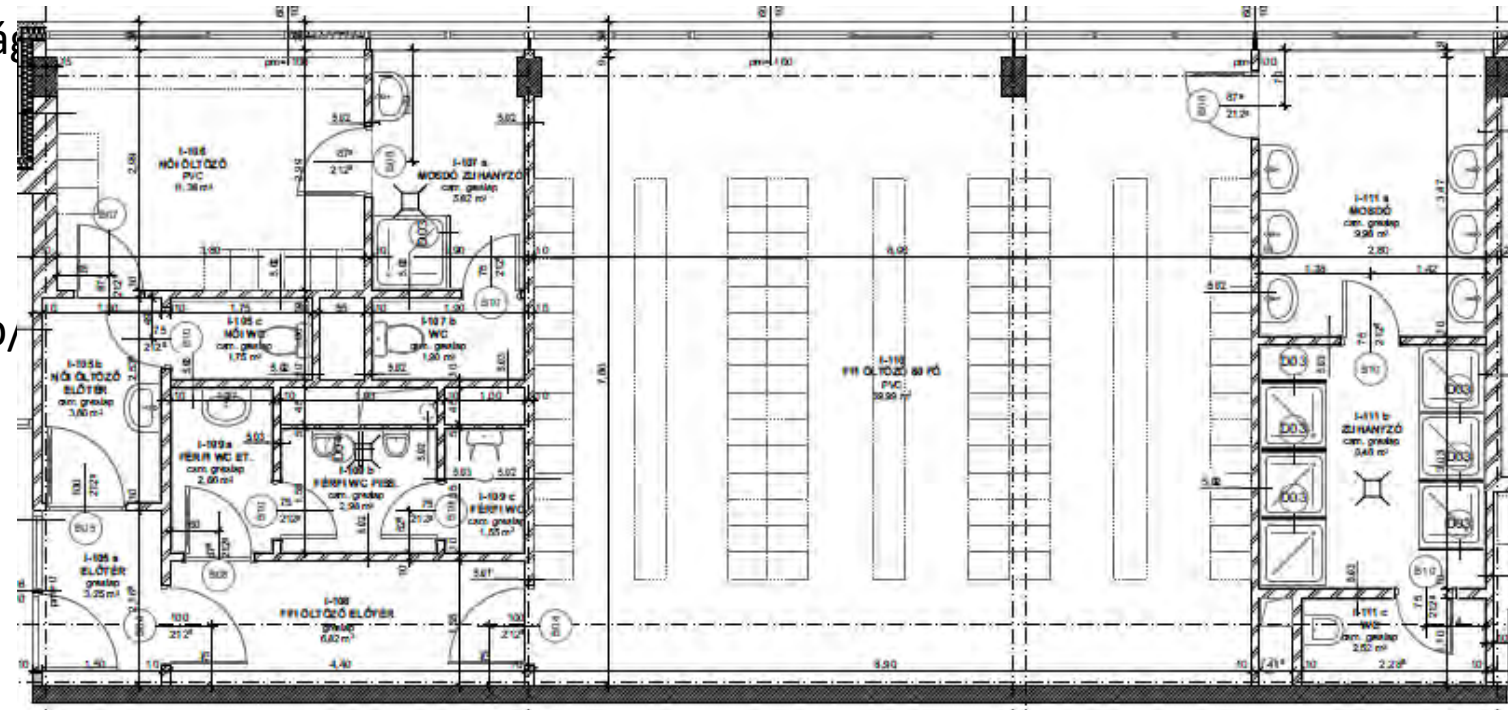
Szociális igények

Különböző létszámigények (50-100 fő)

Munkaerő megtartásának fontossága

Kultúrált munkakörülmények

- Étkezési lehetőség
- Tisztálkodási lehetőség
- Öltözők, öltözőszekrények (2 db)
- Készletlégi helyiségek
- Eligazító helyiség (oktatás)
- Diszpécseri, ügyeleti helyiség
- Irodák, tárgyalók biztosítása



Géppark

Tehergépkocsi

Unimog

Brigádszállító

Művezetői autó

Traktor

Rakodógép

Pótkocsi, utánfutó, trailer

Célgépek

- Jelzőlámpa karbantartás
- Szalagkorlát javítás
- Burkolatjel festés
- Aszfaltozó géplánc
- UDS, gréder



Köszönöm a figyelmet!

Fényi István Tamás
üzemeltetés-fenntartási csoportvezető

