

A települési utak aktuális kérdései

bemutatkozik a Települési Utak Bizottság





MAÚT – 25 tartalmas év

- **Megalakulása:** 1994. május 16., Budapest
- **Célkitűzései:**
 - magyar útügy fejlesztése, a szakmai kapcsolatok kiépítése és fenntartása
- **Feladatai:**
 - Útügyi műszaki előírásokat, szabályzatokat és tervezési útmutatókat készít. A műszaki szabályozási dokumentumokat ismerteti, terjeszti és értékesíti.
 - Részt vesz az útüggyel kapcsolatos jogszabályok előkészítésében, véleményezésében.
 - Javaslatokat tesz kutatási témákra, kutatási programokat bonyolít le.
 - Kapcsolatokat tart fenn más szervezetek, országos, területi, vagy helyi szervek, illetve szervezetek között.
 - Kapcsolatot tart az építési anyagokat, felszereléseket, berendezéseket gyártókkal és forgalmazókkal.
 - Kapcsolatot tart és együttműködik különböző szervezetekkel

Boldog Születésnapot!

MAÚT 25

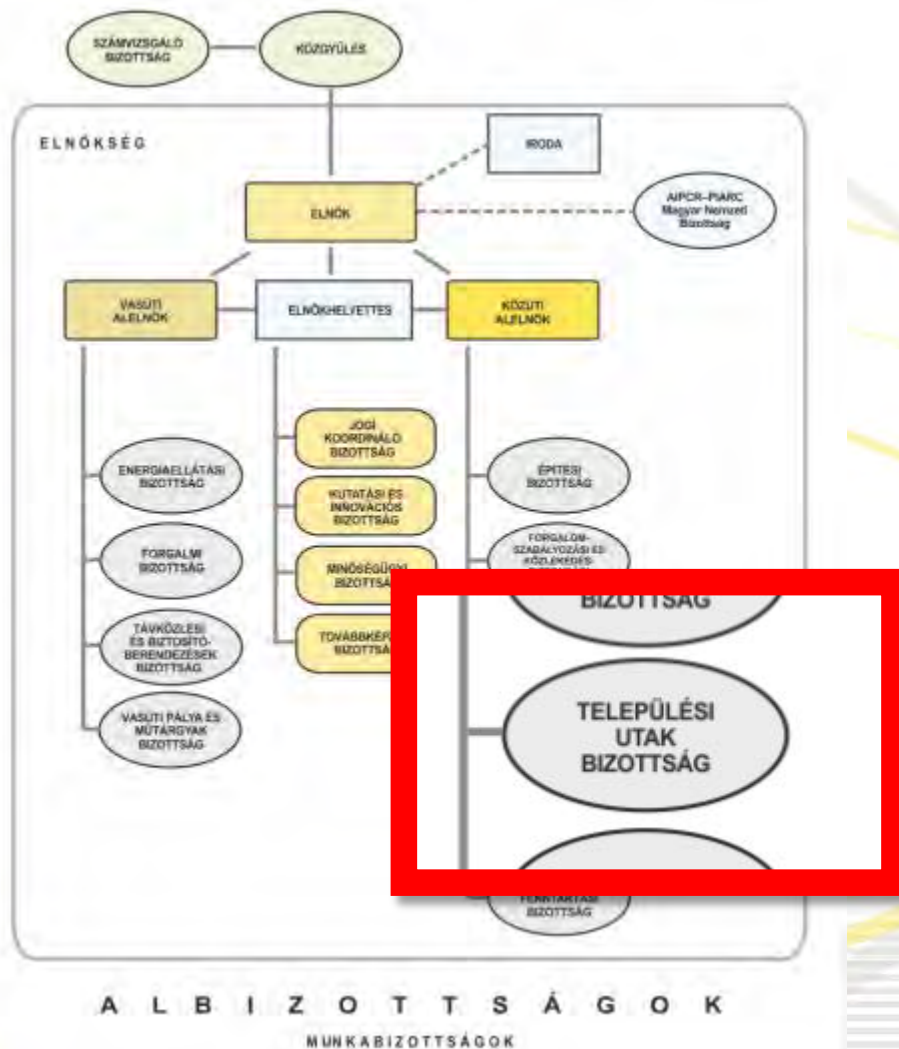
Települési Utak Bizottság

-valami egészen új születik-

- **2017. június 19.:** megszületett a Települési Utak Bizottsága
- **Célja:**
 - Képviselje a településen élők igényeit a közlekedési létesítmények témakörében
- **Feladatai:**
 - Szabályozások terén → jogszabályok, UME-k
 - Szakmai érdekképviselet
 - Településeken élők, közlekedők szempontjainak képviselete



MAÚT szervezetében elfoglalt helye



Miért szükséges a települési utak érdekeinek képviselete?



Országos közúthálózat

Települési úthálózat





Országos közúthálózat

Sérülékeny úthasználók

Helyi közúthálózat

Nem jellemzőek

Gyalogosok

Jellemzőek

Jellemzőek

Kerékpárosok

Jellemzőek

Nem jellemzőek

Mozgáskorlátozottak

Jellemzőek

Jellemzőek

Szabadon élő állatok

Nem jellemzőek

Jellemzőek

Háziállatok

Nem jellemzőek

A műszaki szabályozás aktualizálása

Mikor kezdődött?

- 2017. április 10.: Megjelent az Útügyi Szabályozási Bizottságról szóló kormányhatározat 1183/2017 (IV.10)
- 2017. május 25.: megjelent az Útügyi Műszaki Előírások kidolgozására, kiadására, közzétételéről szóló 16/2017 (V.25) NFM rendelet

Cél: sok év pihenő után leporolni, felfrissíteni

- 2017. szeptember: Magyar Közút közbesz. pályázatának nyerteseként a MAÚT 4 évre (2018-2021) szóló feladata lett a komplex felülvizsgálat
- Eddig érvényben lévő Útügyi Műszaki Előírások
- ez mintegy 220 db és mintegy 9000 oldal
 - ✓ felülvizsgálatát
 - ✓ aktualizálását
 - ✓ átdolgozását
 - ✓ összevonását
 - ✓ megszüntetését jelenti



A közútkezelés szabályozási környezete

- különös tekintettel a fővárosi önkormányzat által kezelt utakra -

- 1988. évi I. törvény a közúti közlekedésről

30/1988. (IV. 21.) MT rendelet a közúti közlekedésről szóló 1988. évi I. törvény végrehajtásáról

- **6/1998. (III. 11.) KHVM rendelet az országos közutak kezelésének szabályozásáról**

- **5/2004. (I. 28.) GKM rendelet a helyi közutak kezelésének szakmai szabályairól**

- 20/1984. (XII. 21.) KM rendelet az utak forgalomszabályozásáról és a közúti jelzések elhelyezéséről

- 41/2003. (VI. 20.) GKM rendelet a forgalomirányító jelzőlámpák követelményeiről, tervezési, telepítési és üzemeltetési előírásairól

- 16/2017. (V. 25.) NFM rendelete az útügyi műszaki előírások kidolgozására, kiadására és közzétételére vonatkozó szabályokról

- 34/2008. (VII. 15.) Főv. Kgy. Rendelet a fővárosi helyi közutak kezelésének és üzemeltetésének szakmai szabályairól, továbbá az útépitések, a közterületet érintő közmű-, vasút- és egyéb építések és az útburkolatbontások szabályozásáról



Átdolgozás
alatt

Települési Utak Bizottság feladatai



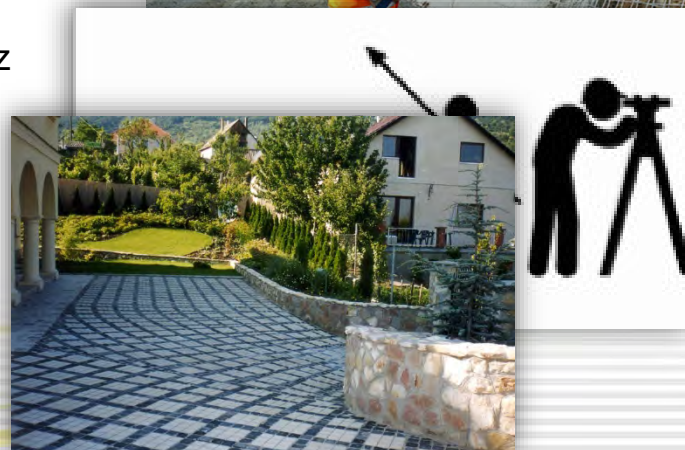
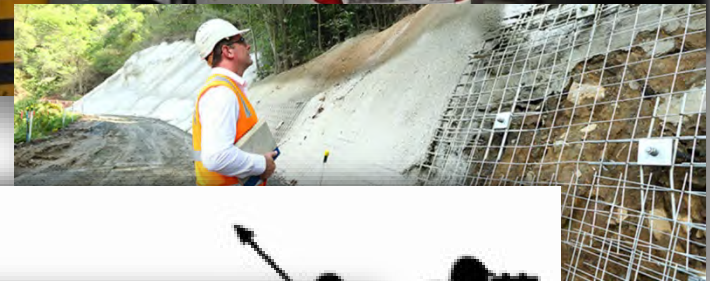
- Az országos közutak kezelésének szabályozásáról szóló, valamint a helyi közutak kezelésének szakmai szabályairól szóló rendeletek jelenleg átdolgozás alatt állnak.
- A közlekedésért felelős miniszter nem csupán az országos közutak működtetéséért felelős, hanem – szabályozási értelemben – a teljes magyar úthálózatért. A szabályozási területért felelős tárca álláspontja szerint részben a miniszteri (és ezen keresztül kormányzati) felelősség, részben a közlekedők jogos elvárásai miatt (a közlekedőknek nem kell tudniuk, hogy kinek a kezelésében, üzemeltetésében áll az adott útszakasz) szükséges a mai kor elvárásaihoz igazított kezelői szabályzat megalkotása, amely a főbb feladatok meghatározásán keresztül a korábbinál egységesebb szabályozási környezetet teremt.
- A jogalkotó szerint a helyi közutak kezelésének szakmai szabályairól szóló 5/2004. (I. 28.) GKM rendelet problémája abban áll, hogy – bár miniszteri rendelet – azonban előírásai többségében csak ajánlásokat fogalmazznak meg az önkormányzatok részére.

Jogszabályalkotásban való részvétel:

- a közúti visszatartó rendszerek alkalmazásának szabályairól (Hodik Zoltán)
- a közutakon megvalósuló kísérleti útépitési munkák szabályozásáról (Németh Mónika)

Települési Utak Bizottság feladatai

- e-ÚT 07.03.11:2018 Közúti hídsaruk és dilatációs szerkezetei (hatályos:2018.11.15.)
(munkabizottsági tag: Hodik Zoltán)
- e-ÚT 08.01.52. Közúti hidak védelme járművek okozta károk ellen – megjelenése tavasszal várható
(munkabizottság vezetője: Hodik Zoltán)
- e-ÚT 06.02.11:xxxx Útügyi műszaki előírás Utak és autópályák létesítésének általános geotechnikai szabályai
(munkabizottsági tag: Subert István)
- e-ÚT 09.04.15:2018 Útépítési munkák geometriai minőségfelügyeletének követelményei
(munkabizottsági tag: Folly-Ritvay Zoltán, Madarász Brigitta)
- e-ÚT 02.03.15:2018 Kültéri kiselemes kő-beton útszerkezetek, szegélyek, betonelemes folyókák tervezése, építése, karbantartása
(munkabizottsági tag: Németh Mónika)



Más MAÚT bizottságokban, munkacsoportokban történő részvétel

Bizottság



Delegált TUB tag

Pásti Imre - Szabó
Gábor

Hodik Zoltán

Németh Mónika

Kelemen Erzsébet

Kelemen Erzsébet

Madarász Brigitta

Holnapy Csilla

Települési Utak Bizottság feladatai

Oktatásban való részvétel

Magyar Mérnökkamarával együttműködésben

Dr. Major Zoltán

Kiöntött síncsatornás pályaszerkezetek komplex vizsgálata

Egyéb szervezetekkel együttműködésben

Dr. Major Zoltán

Fogaskerekű vasutak
Városi Villamos Vasúti Pályanap

Subert István – Tárczy László – Hegedüs Sándor

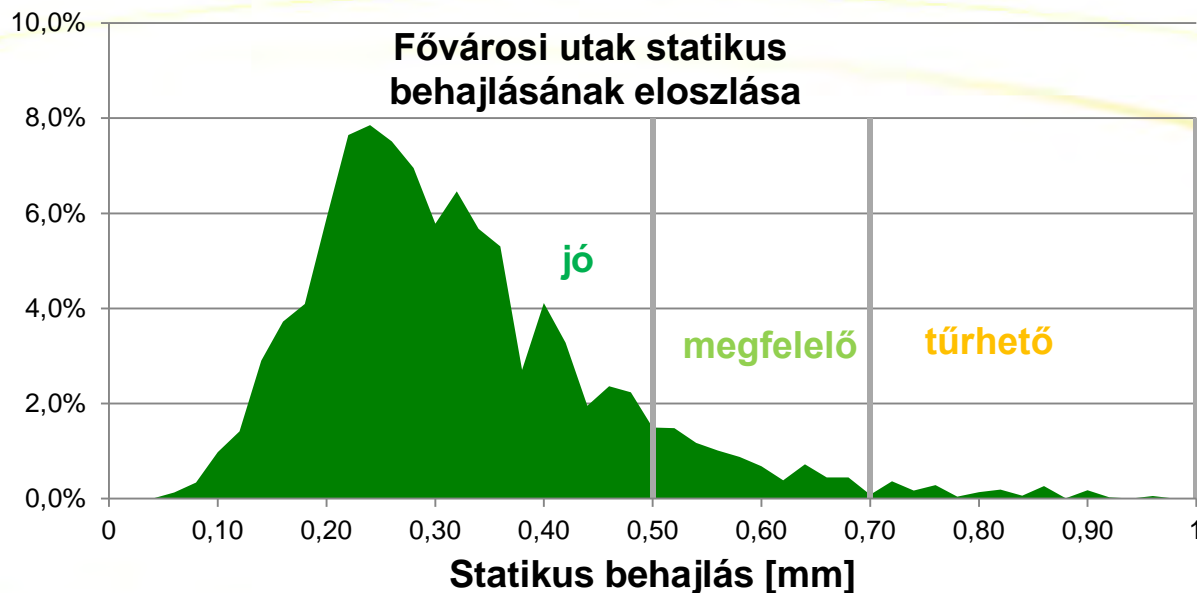
Kisbetonelemes burkolatok titkai
Díszítőkő 2018 konferencia



Budapesti utak jellegzetességei burkolat megerősítés szempontjából

- Nagyon jó teherbírás
- Beállt makadám, vagy (sovány)beton alapok
- Előregedő felület
- Magassági korlátok (környezeti adottságok)

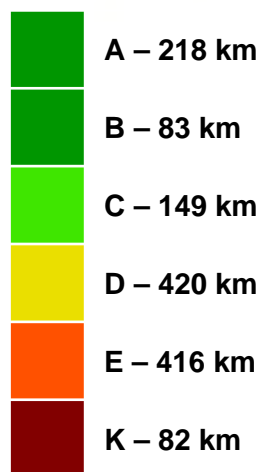
Jellemző pályaszerkezet:
 átlagosan 7,5 cm aszfalt
 20 cm beton alap



A mért átlagos behajlás: 0,34 mm
 Mértékadó behajlások átlaga: 0,51 mm
 Átlagos aszfaltvastagság: 74,9 mm

Települési utak burkolat megerősítésének problémái a jelenlegi szabályozási rendszerben

- A jelenlegi méretezési eljárások alapján erősíteni kellene a burkolatokat
- Mivel nem lehet felfelé emelni a pályaszintet, ezért el kell bontani az amúgy jó minőségű útalapokat
- Az összehasonlító méretezés nem veszi figyelembe az évtizedek óta beállt, jó teherbírású makadám útalapokat
- Egyik megerősítési módszer sem számol az előregedett aszfalt rétegek cseréjével, mint megerősítő tényezővel



Javaslataink

A jó útalapokat ne „dobjuk ki”!

- Az előregedett aszfaltréteg új rétegre történő cserélésének erősítő hatását vegyük figyelembe
- A „beállt” jó teherbírású, évtizedes alapokat tartsuk meg
- A „folyamatos pályaszint emelés” gyakorlatát gondoljuk át



- **2008/98/EK irányelv a hulladékról:** a nem veszélyes építési-bontási hulladék hasznosítási arányának 2020.12.31-ig el kell érni a 70%-ot
- Az OHT 4,8 millió tonna képződött hulladékkal számol 2020-ban (75% hasznosítási aránnyal)
- Hasznosítást alábbi tényezők határozzák meg:
 - ✓ műszaki minőség,
 - ✓ környezetvédelmi követelményekkel való összeegyeztethetőség,
 - ✓ versenyképesség
- Hasznosítása történhet:
 - ✓ közvetlenül, a képződés helyén (kitermelt talaj),
 - ✓ Közvetetten (hulladékból termék)

A bontott anyag életciklusa



Belterületi utak fenntartási, felújítási munkáit érintő környezetvédelmi szempontok

Jó állapotú útalap megtartásának környezetvédelmi előnyei:

- csökken az inert hulladék mennyisége
- Az útalap megtartásával csökken az útépités időtartama, az elvégzendő munka mennyisége
- A betonalap bontás során alkalmazott bontási technológia, mind zaj, mind rezgés szempontjából az egyik legterhelőbb munkafolyamat, mely az útalap megtartásával kiküszöbölhető
- A kisebb mértékű bontási munka a kisebb gépigény miatt az építés alatti levegőterheltséget csökkenti
- Aszfaltrétegek marással eltávolíthatók, a mart aszfalt máshol, pl.: alsóbbrendű úthálózaton felhasználható, ahol 3,5 t járművek előfordulása kizárt burkolat felújításra felhasználható



Javaslatunk:

A jelenleg nemzeti vagyonnak minősülő mart aszfaltburkolatokkal való gazdálkodás jogszabályi lehetőségének megteremtése, így egyes útépitési munkák összehangolhatóvá válhatnak. Racionalizálható a mart aszfalt „hegyekben tárolása”, mely idővel a jó minőségű mart aszfalt állapotromlásához vezet, valamint további hulladékgazdálkodási problémákat is felvet.

Csapadékok - éghajlatváltozás

- A tervezés 1970-es évekig
- Érvényes
- Válasz ke

L. Varga*, K. B.
*Budapesti Műsz.
Műegyetem rkp.
** MTA-BME Vj
(E-mail: mark.ho)

- Jövőben r
- körülmény
- A felkészü
- Javaslat:
- Kezd

Mértékadó csapa		Jövő: 2041-2059 (generált)			
		Budapest			
Visszatérési idő [év]	2	0 - +40 %	+18 -+58%	+18- +57%	
	4	-3 - +60%	+25 -+79%	+28- +77%	
	10	-10 - +62%	+17 -+90%	+26 -+80%	
		Szeged			
2	2	-30 - +30%	-16 - +37%	-19 - +31%	
4	4	-30 - +40%	-19 - +53%	-18 - +51%	
10	10	-40 - +40%	-26 - +53%	-25 - +55%	
		Szombathely			
2	2	-36 - -1%	-13 - +10%	-15 - +15%	
4	4	-38 - +4%	-14 - +11%	-16 - +16%	
10	10	-44 - +1%	-20 - +5%	-23 - +8%	

Belterületi utak vízelvezetésének javítása környezetrendezéssel

A jelenlegi úthálózat csapadékvíz elvezetése városi környezetben jellemzően zárt rendszerű. A burkolt felületeken rövid idő alatt lepeszerűen levonuló csapadékmennyiség a burkolatba beépített víznyelőkön keresztül a jelenleg is túlterhelt csapadékcsatorna hálózatot terheli.

Problémák:

A beépített, közműekkel sűrűn behálózott városi környezetben a meglévő hálózatok bővítése erősen korlátozott, az út menti nyílt vízvezető rendszer kialakítása sokszor lehetetlen.



Az utóbbi évek időjárás változása egyre rövidebb idejű, nagy intenzitású csapadékesemények megjelenését eredményezte, ugyanakkor gyakori a hosszabb ideig tartó csapadékmentes időszakok előfordulása, melynél a burkolt felületek magas aránya városi környezetben nehezen tolerálható hőmérsékleti viszonyokat eredményez.



Belterületi utak vízelvezetésének javítása környezetrendezéssel

Javaslat:

Közutak mentén, közparkok területén
tározóterek, medencék kialakítása



Előnyei:

- A csapadékvíz helyben tartható, megfelelő gépészeti technológiai alkalmazásával akár locsolásra is felhasználható.
- A közpark környéki utak vízelveztető rendszerének rákötésével a közcsonatorna hálózat részlegesen tehermentesíthető.
- Akár kis területen is kedvező mikroklíma alakítható ki a már meglévő zöldfelületek felhasználásával a városokban



Esélyegyenlőségi kérdések

Előzmények:

Az **Egyesült Nemzetek Közgyűlése** 2006. december 13-án egyhangúan fogadta el a **Fogyatékossgal élő személyek jogairól szóló Egyezményt** és az ahhoz kapcsolódó Fakultatív Jegyzőkönyvet.

Az egyezményt valamennyi tagállam, valamint az EU is aláírta. Az egyezmény kötelező az EU számára, és részét képezi az uniós jogrendnek.

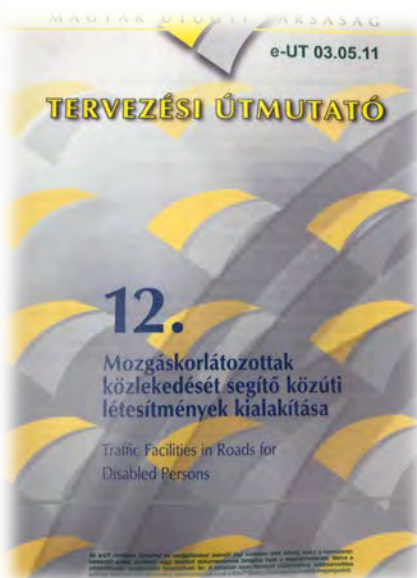
Magyarország volt a világon az első állam, amely mind az Egyezményt, mind pedig a Jegyzőkönyvet ratifikálta a Fogyatékossgal élő személyek jogairól szóló egyezmény és az ahhoz kapcsolódó Fakultatív Jegyzőkönyv kihirdetéséről szóló 2007. évi XCII. törvénnyel.



EU for Disability Rights

Esélyegyenlőségi kérdések

Ami van...



...és ami nincs:

- a szakági jogszabályainkban (1988. évi I. törvény, 20/1984 Korm. r., 176/2011 Korm. r.) nincs esélyegyenlőségi, akadálymentesítési elvárás
- több kezdeményezés történt, elsősorban magasépítési szempontú tervezési útmutatók, segédletek készültek
- legutóbbi információnk szerint a BKK megbízásából készül egy Egyetemes Tervezési és Akadálymentesítési Tervezési Útmutató, ehhez kapcsolódóan merült fel egy műszaki előírás szükségessége

Javaslatunk - egy teljes körű átgondolás, ami jelenthetné:

- a hatályos jogszabályok módosítását, kiegészítését,
- a jelenlegi műszaki szabályozás felülvizsgálatát,
- újabb tervezési útmutatók, segédletek, (pl. a mozgáskorlátozott közlekedés szabályozásának kibővítése) kidolgozását is, a mai hazai és nemzetközi elvárásoknak megfelelően.



Bizottságunk jövőbeni terve

Kicsit szűkösek a jelenlegi lehetőségek....



Cél:

Városi pályaszerkezetek, geometriai követelmények
speciálisan városi igényekre hangolva

A megoldás:

Városi Utak ÚME



Köszönöm megtisztelő figyelmüket!

Németh Mónika

MAÚT Települési Utak Bizottság Vezetője

monika.nemeth@budapestkozut.hu